

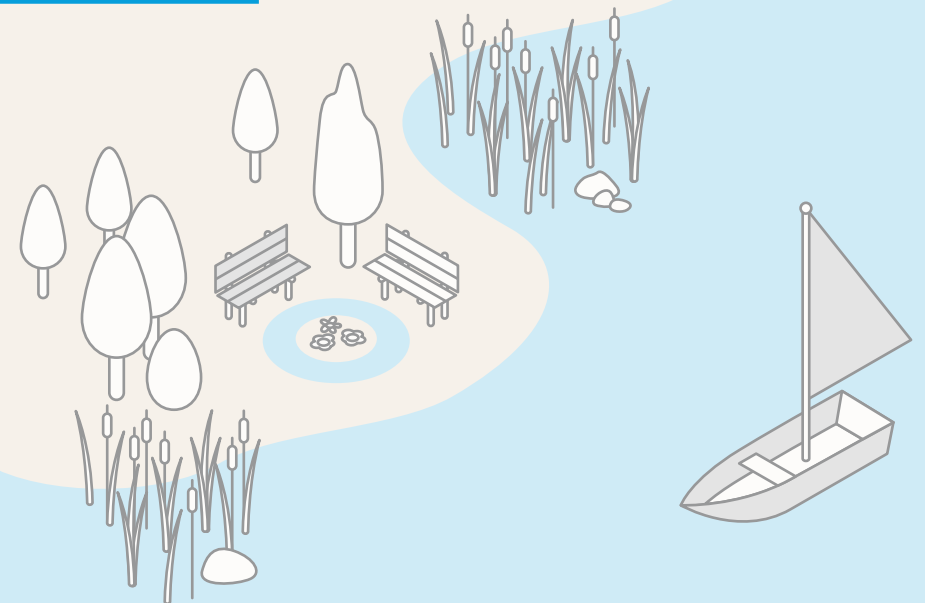
Kulturbüechli

Vision

Das Zentrum für Mensch, Beruf und Wirtschaft. Wir sind menschenzentriert, leistungsorientiert, lösungsfokussiert. Unsere Werte sind lebensbildend.

Mission

Wir bieten im Berner Oberland mehr als Bildung. Ein Leben lang.



Schulleitbild

Kernwerte

Mission > Wir bieten im Berner Oberland mehr als Bildung. Ein Leben lang.

Mensch

verlässlich

Lernende

erfolgreich

bzi

Bildungszentrum
Interlaken

Team

konsequent

Öffentlichkeit

selbstbewusst

Vision > Das Zentrum für Mensch, Beruf und Wirtschaft. Wir sind menschenzentriert, leistungsorientiert, lösungsfokussiert. Unsere Werte sind lebensbildend.

Schulleitbild

Definition

Mission > Wir bieten im Berner Oberland mehr als Bildung. Ein Leben lang.

Mensch

verlässlich

Wir stehen zu unserem Wort, lassen Worten Taten folgen, erwarten Leistung und Qualität, handeln dienstleistungsorientiert.

Lernende

erfolgreich

Wir fördern, fordern und unterstützen. Wir entwickeln schulisch, beruflich und menschlich. Bei uns erworbene Fähigkeiten, Fertigkeiten und Haltungen festigen den Platz in Beruf, Wirtschaft und Gesellschaft.

bzi

Bildungszentrum
Interlaken

Team

konsequent

Wir berücksichtigen die Bedürfnisse und Anliegen unserer Anspruchsgruppen, reagieren zeitnah auf Veränderungen. Wir befähigen, bestärken und begleiten Menschen zur Marktfähigkeit.

Öffentlichkeit

selbstbewusst

Wir sind die erste Ansprechstelle für Bildungsfragen. Unsere Angebote sind bedürfnis- und marktorientiert. Wir sind stolz, unserer Region mehr Bildung bieten zu können.

Vision > Das Zentrum für Mensch, Beruf und Wirtschaft. Wir sind menschenzentriert, leistungsorientiert, lösungsfokussiert. Unsere Werte sind lebensbildend.

Schulleitbild Wirkung

Mission > Wir bieten im Berner Oberland mehr als Bildung. Ein Leben lang.

Mensch

verlässlich

Wir **bestärken** Menschen, ihre ureigenen Potenziale zu erkennen, zielgerichtet einzusetzen, zu reflektieren und weiterzuentwickeln.

Lernende

erfolgreich

Wir **bewirken** selbständiges und erfolgreiches Tun im unternehmerischen Umfeld.

bzi

Bildungszentrum
Interlaken

Team

konsequent

Wir **befähigen** Menschen, berufs- und lebensspezifische Kompetenzen zu erwerben, weiterzuentwickeln und zielgerichtet einzusetzen.

Öffentlichkeit

selbstbewusst

Wir **schaffen Qualität**, bilden Mehrwert und ermöglichen Erfolg. Wir sind ein Gewinn.

Vision > Das Zentrum für Mensch, Beruf und Wirtschaft. Wir sind menschenzentriert, leistungsorientiert, lösungsfokussiert. Unsere Werte sind lebensbildend.



bestärkt . befähigt . bewirkt.

Seit 1890 sind wir das Zentrum
für Mensch, Beruf und Wirtschaft.
Wir setzen uns konsequent und
nachhaltig für lebenslanges
Lernen im Berner Oberland ein.

Bestärkt

Das bzi ist das Kompetenzzentrum für
Mensch, Beruf und Wirtschaft!

- > Wir bestärken Menschen, ihre ureigenen Potenziale zu erkennen, einzubringen und zu entfalten.
- > Wir fordern, fördern und unterstützen schulisch, beruflich und persönlich.
- > Wir richten uns konsequent an den Anforderungen der Berufswelt und der Gesellschaft aus.

Befähigt

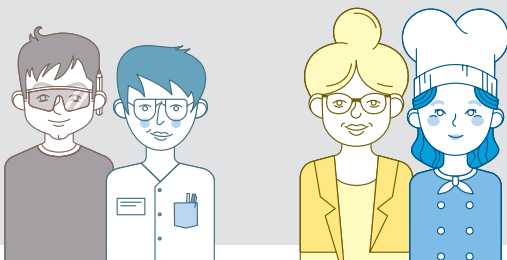
Am bzi sind wir verlässlich, konsequent, erfolgreich und selbstbewusst!

- > Wir befähigen Menschen, berufs- und lebensspezifische Kompetenzen zu erwerben, weiterzuentwickeln und zielführend einzusetzen.
- > Wir stehen zu unserem Wort und lassen Worten Taten folgen.
- > Wir sind zukunfts- und dienstleistungsorientiert, erwarten Leistung und Qualität.

Bewirkt

Das bzi bietet im Berner Oberland mehr als Bildung: ein Leben lang!

- > Wir bewirken bei Menschen selbstständiges und erfolgreiches Tun im privaten und unternehmerischen Umfeld.
- > Wir bauen Brücken für lebenslanges Lernen und sorgen für entsprechende Anschlussmöglichkeiten in Beruf, Wirtschaft und Gesellschaft.
- > Wir sind die erste Ansprechstelle für Bildungsfragen im Berner Oberland.



Pädagogisches & andragogisches Leitbild

Mission > Wir bieten im Berner Oberland mehr als Bildung. Ein Leben lang.

Mensch

verlässlich

Organisation

erfolgreich

das **bzi** für Mensch
Beruf
Wirtschaft

Team

konsequent

Führung

selbstbewusst

Vision > Das Zentrum für Mensch, Beruf und Wirtschaft. Wir sind menschenzentriert, leistungsorientiert, lösungsfokussiert. Unsere Werte sind lebensbildend.

Pädagogischer Konsens

Ich – Mensch = Lehrperson (verlässlich)

Gestützt auf die Lehrpläne plane ich meinen Unterricht gewissenhaft, ermögliche in der Umsetzung einen regelmässigen Bezug zur beruflichen Praxis und zur Aktualität. Die Zielsetzungen sowie das Überprüfen der Lernfortschritte sind handlungs- und kompetenzorientiert.

Mein Unterricht ist klar strukturiert, methodisch-didaktisch variabel, den unterschiedlichen Lernniveaus angepasst, zeitgemäss organisiert, leistungs- und zielorientiert. Neben Fachkompetenzen vermittele ich auch Methoden-, Sozial- und Selbstkompetenzen.

Ich halte mich an Vereinbarungen. Haltungen und Werte sind mir wichtig. Für die Lernenden und die übrigen Lernpartner bin ich erste Ansprechperson, verhalte mich empathisch und schaffe eine lernförderliche Atmosphäre.

Durch gezielte, regelmässige Fort- und Weiterbildungen sind meine fachlichen, pädagogischen und andragogischen Kompetenzen aktuell.

Meine persönlichen Ressourcen halte ich im Gleichgewicht zu meiner Lehrertätigkeit. Dabei hilft mir eine regelmässige Evaluation meiner Work-Life-Integration.

Ich reflektiere regelmässig meine Unterrichtskompetenzen, entwickle diese weiter, nehme Anpassungen vor oder hole mir Unterstützung bei Arbeitskollegen, Vorgesetzten oder entsprechenden Fachstellen.

Du/Wir – Team = Klassenteam, Berufsgruppe, Abteilung (konsequent)

Wir gehen respektvoll miteinander um, führen eine offene und direkte Gesprächskultur. Wir tragen dem Umstand Rechnung, dass jedes Teammitglied seine berechtigten Interessen und Bedürfnisse vertritt, und berücksichtigen dies im Umgang miteinander.

Wir orientieren uns als Team am Auftrag, Lernende zu verantwortungsbewussten Menschen resp. Bürgern/innen zu erziehen und sie zu marktfähigen Berufsleuten zu befähigen. Wir halten uns an schul-, abteilungs- und verwaltungsinterne Abmachungen, verhalten uns kooperativ sowie lösungsorientiert im Sinne unseres Auftrags.

Wir übernehmen Verantwortung für unseren persönlichen Auftrag und somit auch für die Leistung des gesamten Teams, denn uns ist bewusst, dass wir nur konsequent und erfolgreich wirken können, wenn jedes einzelne Teammitglied «am selben Strang zieht». Als Teile des Ganzen unterstützen wir uns gegenseitig und leben eine aktive Feedbackkultur, um gemeinsam besser zu werden.

Er/Sie – Organisation = Wie muss die Organisation wirken, damit der Lernende erfolgreich ausgebildet wird? (erfolgreich)

Das bzi ist menschenorientiert, lösungszentriert und leistungsfokussiert. Diese Vision prägt die organisationale Identifikation und wird in allen Abteilungen und Verwaltungsbereichen gelebt und umgesetzt.

Die Organisation des bzi setzt auf eine klare Rollenverteilung, auf effiziente Kommunikation und auf ein schlankes, transparentes Prozessmanagement.

Es – Führung = Schulleitung, Abteilungsleitung (selbstbewusst)

Die Schulleitung hat eine klare und zukunftsorientierte Strategie mit Leitgedanken (im Sinne der Vision und Mission), welche es den Mitarbeitenden ermöglichen, zielorientiert zu arbeiten und die Sinnhaftigkeit ihres Wirkens zu erkennen. Die Führung handelt klar, kollegial und konsequent gegenüber allen Bedarfsgruppen.

Unter Führen verstehen wir einen wertschätzenden und respektvollen Umgang mit Mitarbeitenden, Lernenden und Lernpartnern. Die Führung setzt sich zum Ziel, den Bedürfnissen aller Bedarfsgruppen gerecht zu werden.

Hier ist Bildung drin

W

Z